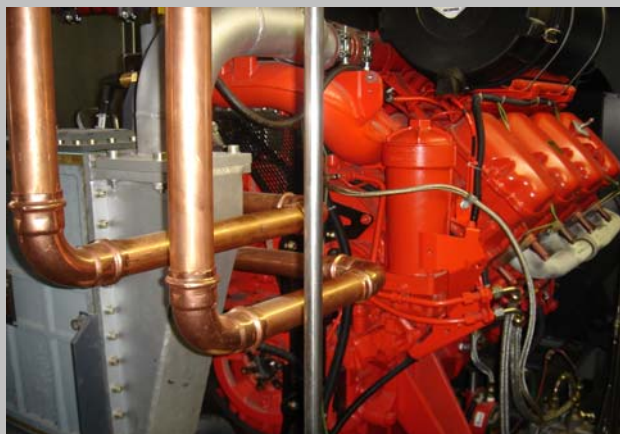


Bioheizkraftwerk - Teltow

Holz hackschnitzelkesselanlage mit Bioöl - BHKW



Die FWU Ingenieurbüro GmbH hat die komplette Planung für das Bioheizkraftwerk der Danpower GmbH in Teltow ausgeführt. Dazu gehörten neben der Anlagenplanung auch der Gebäudeentwurf und die komplette Genehmigungsplanung .

Die Anlagenplanung umfasste eine 2-Kesselanlage für Holz hackschnitzel und eine BHKW-Anlage für Bioöl. Die erzeugte Wärme wird in das Fernwärmenetz der Stadtwerke Teltow eingespeist. Die Einbindung erfolgt als Rücklaufanhebung, so dass die neue Anlage mit relativ geringen Betriebstemperaturen gefahren werden kann, was sich günstig auf die Anlagenwirtschaftlichkeit auswirkt.

Kesselanlage:

- Heizleistung 4 MW
- Wärmemenge: 25.000 MWh/a
- Brennstoff: Altholz A I und A II
- Brennstoffmenge: 8.400 t/a
- 300 m³ Brennstofflager mit Schubböden

BHKW:

- el. Leistung: 350 kW_{el}
- therm. Leistung: 350 kW_{th}
- Brennstoff: Bioöl
- Öltank 60m³

Auftraggeber

Danpower GmbH
 Charlottenstraße 40
 14467 Potsdam
www.danpower-ekt.de

Planung

FWU Ingenieurbüro GmbH
 Tornaer Str. 54, 01239 Dresden
 Fon +49 351 207690
 Fax +49 351 2076912
www.fwu-ib.de